

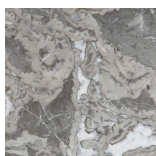
kreoo

Kora

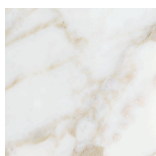
DESIGN ENZO BERTI



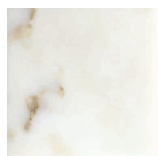
MATERIALI / MATERIALS



Grigio St. Marie
Grigio St. Marie



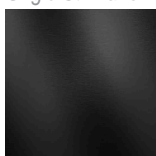
Bianco Calacatta
White Calacatta



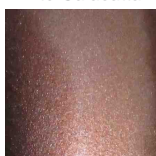
Bianco Estremoz
White Estremoz



Bianco Carrara
White Carrara



Nero
Black



Bronzo
Bronze

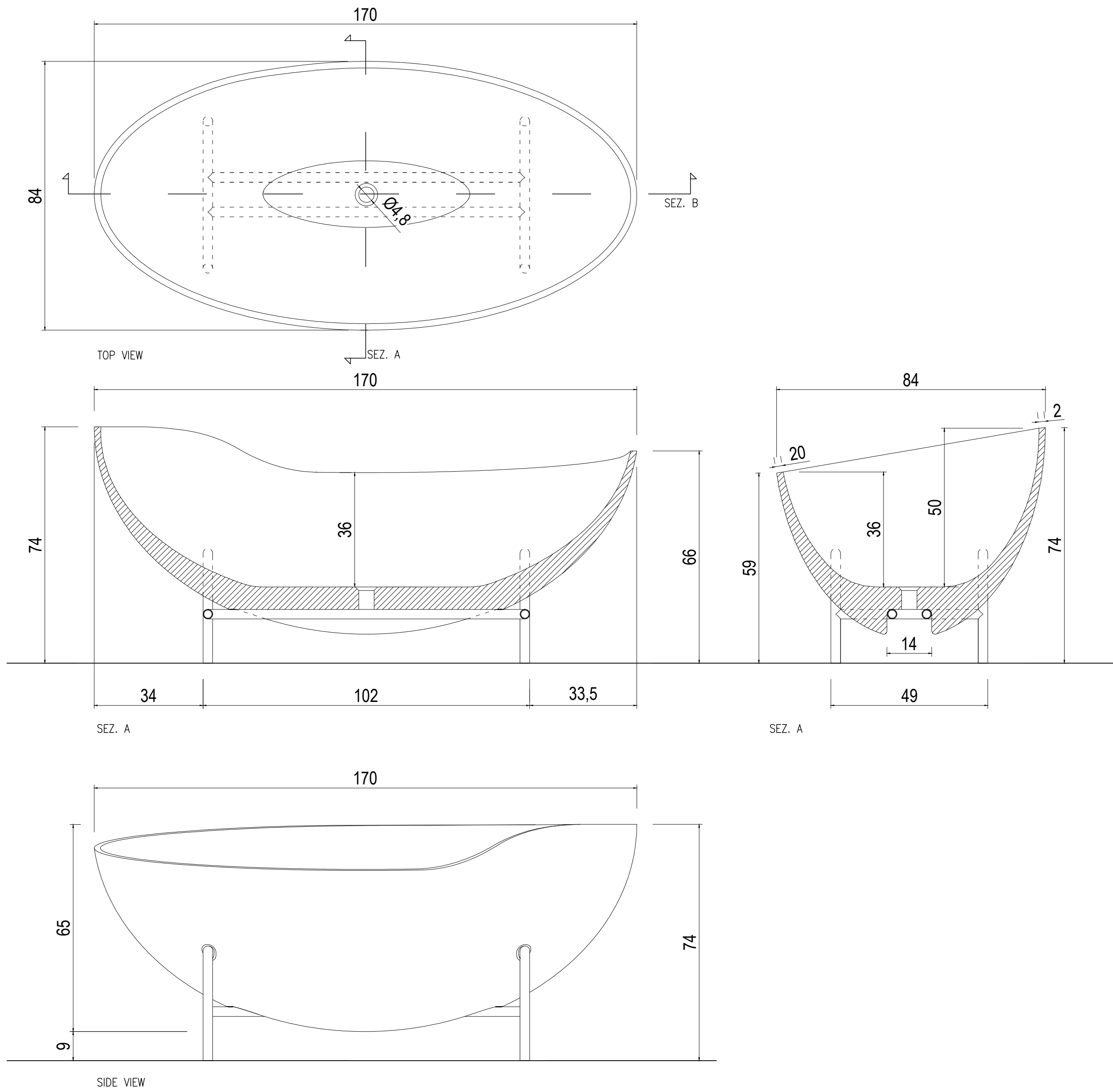


Colore Ral
Ral Color

Il Marmo è un materiale naturale, suscettibile a sensibili variazioni di colore.

Quindi ogni singolo pezzo può presentare venature, differenze di tonalità, intrusioni minerali, avvallature e stuccature.

Marble is a natural material, sensitive to significant colour variations. Therefore each piece may have veins, colour differences, mineral intrusions, pores and grouting.



kreoo

NOTE TECNICHE / TECHNICAL INFORMATION

- Peso netto: senz' acqua 500 kg
- Volume della cassa: 185 x 100 x h 100 cm

- Finitura: il marmo ha finitura opaca, adatto anche per l'esterno (anche a basse temperature) e non teme l'umidità'.
- Non apportare modifiche al prodotto tali da compromettere la stabilità della struttura.

- *Net weight: empty kg 500*
- *Crate volume: 185 x 100 x h 100 cm*
- *Marble finishing: matt, suitable for outdoor (even at low temperatures) and humidity.*
- *Do not make changes that could compromise the structures.*

KIT PULIZIA / CLEANING KIT

PULIZIA QUOTIDIANA: pulire con normali detersivi di tipo neutro a basso contenuto alcalino. Si sconsiglia l'uso di prodotti aggressivi quali anti-calcare, acidi, abrasivi, sgrassanti, alcool.

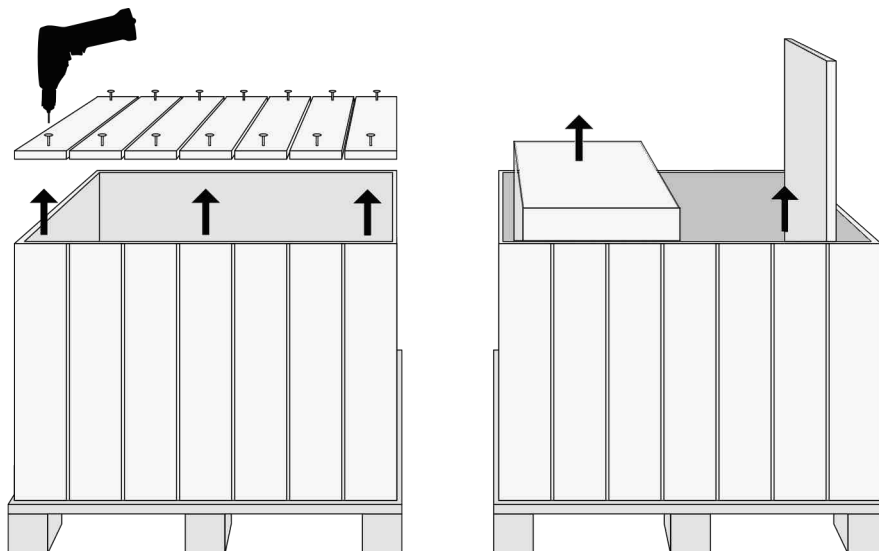
PULIZIA STRAORDINARIA: quando si desidera ravvivare il colore del marmo si consiglia:
<http://www.kreoo.net/schedeprodotti/filastoneplus.pdf>

ORDINARY CLEANING: clean with normal neutral detergents with low alkaline content. We do not recommend the use of aggressive products such as anti-lime, acids, abrasives, degreasers, alcohol.

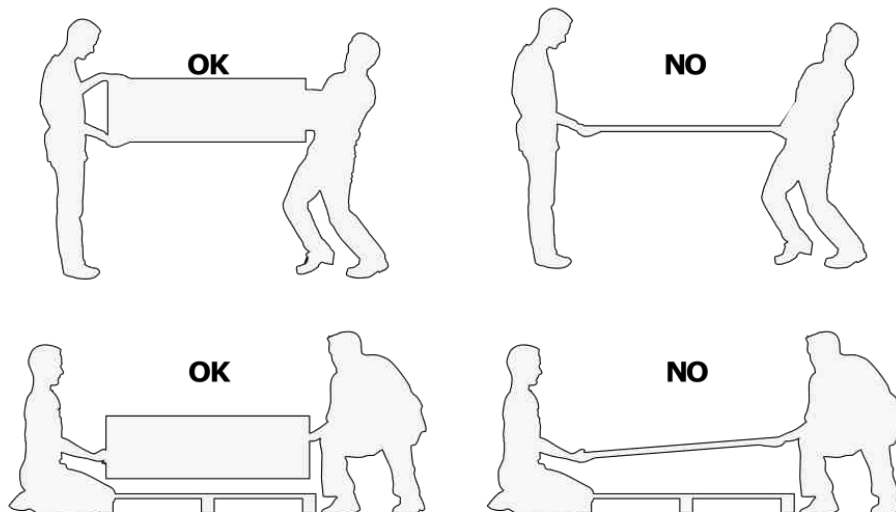
EXTRA-ORDINARY CLEANING: to revitalise marble color we suggest
<http://www.kreoo.net/schedeprodotti/filastoneplus.pdf>

kreoo

DISIMBALLAGGIO / UNPACKING



- 1 Aprire l'imballo svitando le assi sul lato indicato come "lato da aprire".
 - 2 Rimuovere il pannello di apertura prendendolo nei punti indicati dalle frecce
- 1 Open up the crate by unscrewing the wooden boards on the opening side*
2 Remove the opening board on the indicated marks

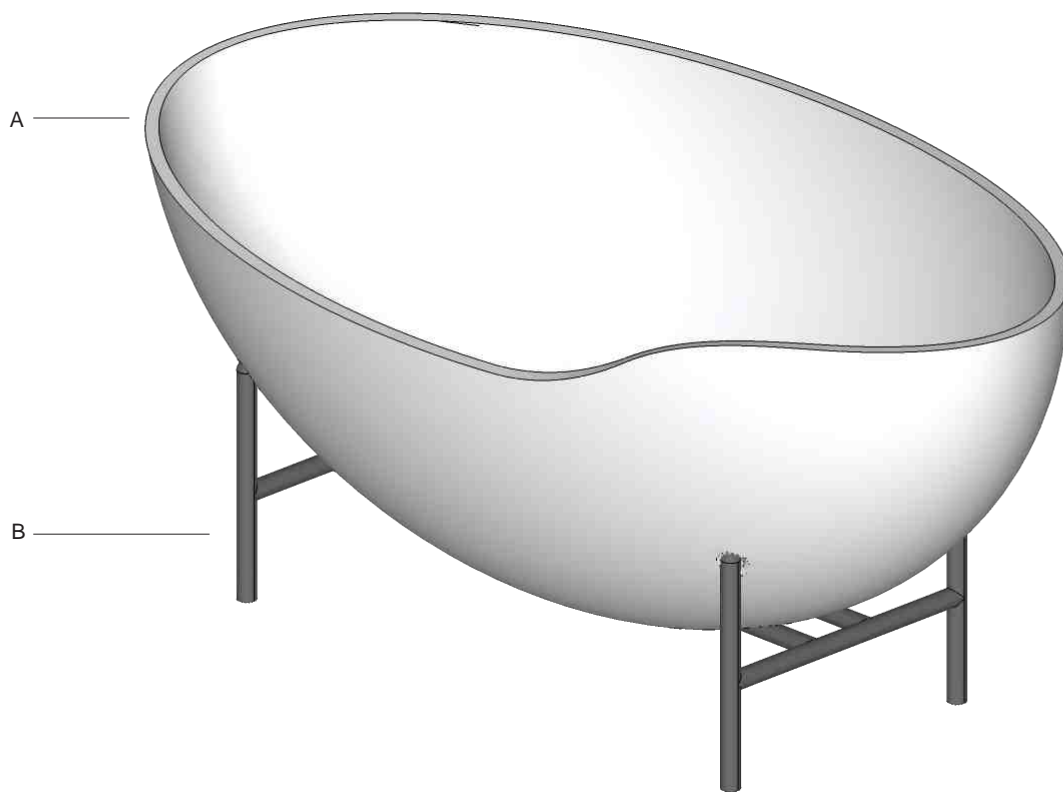


Nel maneggiare i prodotti, prestare attenzione a distribuirne uniformemente il peso per evitare rotture.

When handling items, pay attention to distribute the weight proportionally to avoid breakage.

kreoo

MONTAGGIO / *INSTALLATION*



A Vasca in marmo / *Marble bathtub*

B Supporto metallico / *Metal easel*



GARANZIA / WARRANTY

Durata: La durata della garanzia è stabilita in 3 anni e decorre dalla data della bolla di consegna.
Duration: Warranty duration is fixed in 3 years and begins from the date of the shipping document.

La garanzia non è riconosciuta:

per danni derivati da normale usura del prodotto o sull'uso non conforme del prodotto.

Per danni derivati dal non rispetto delle istruzioni di uso, manutenzione e pulizia, descritte nella scheda prodotto.

Per variazioni di colore nel tempo dovute a luce artificiale o naturale. Nei prodotti in legno è tollerabile una lieve differenza di colore e/o venatura tra elementi non contigui.

Per danni determinati da prolungato utilizzo del prodotto in ambienti non idonei per eccessivo riscaldamento, elevato tasso di umidità, altri abnormi agenti climatici.

La garanzia decade:

per danni ai singoli componenti dovuti ad installazione difettosa in utenza, ad attacchi idraulici ed elettrici eseguiti da personale non specializzato e/o non conformi alle vigenti norme del Paese;

per danni causati ai singoli componenti da trasporto e posa in opera;

per danni ai singoli componenti conseguenti a disassemblaggio, manipolazione e modifiche in casa dell' Acquirente, senza espressa autorizzazione di Kreoo.

Per danni derivati dall'impiego di prodotti terzi non forniti da Kreoo.

Warranty is not valid in the following cases:

for damages caused by normal wear and tear and improper use of the product

for damages caused by non-compliance of instruction of use, maintenance and cleaning (as described in the technical sheets)

for colour variations due to exposure to sunlight or artificial light. A colour and vein difference in non-contiguous wood items is natural.

For damages caused by prolonged use of the product in a not-suitable environment for extreme temperature, high humidity and other climatic agents.

Warranty decays:

for damages to individual components due to faulty installation, for water and electrical connections performed by unskilled personnel and/or not complying with the applicable rules of the Country.

For damages due to shipment and installation

For damages due to dismantling and manipulating product without Kreoo Authorization

For damages due to use of product, not supplied by Kreoo